



LES PATHOLOGIES de la statique pelvienne

Qu'est-ce qu'une incontinence urinaire ?

Ce terme désigne la survenue involontaire de fuites d'urines.

Il peut s'agir de fuites par impériosités, lorsqu'une personne ne peut se retenir en cas d'envie pressante d'uriner, ou de fuites survenant à l'effort (toux, éternuements, rire..).

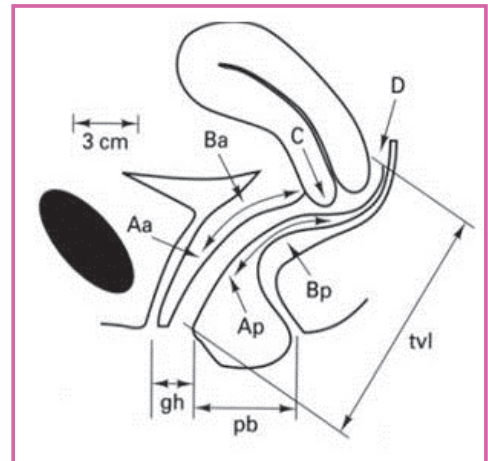
Un traitement chirurgical de l'incontinence urinaire d'effort par bandelette sous-urétrale peut être proposé en cas d'échec des traitements de renforcement par rééducation périnéale. (voir la fiche «les traitements chirurgicaux»).

Qu'est-ce qu'un prolapsus des organes pelviens ?

Le terme de prolapsus désigne la descente des organes pelviens en regard des parois vaginales, principalement liée à l'âge et aux accouchements antérieurs, pouvant au maximum provoquer l'extériorisation du vagin au-delà de l'orifice vulvaire.

Il s'agit d'une pathologie bénigne mais pouvant être source d'inconfort important, notamment lorsque le prolapsus est associé à d'autres troubles de la statique pelvienne comme par exemple une incontinence urinaire.

En cas d'échec des traitements de renforcement par rééducation périnéale, un traitement chirurgical du prolapsus peut être indiqué (voir la fiche «les traitements chirurgicaux»).

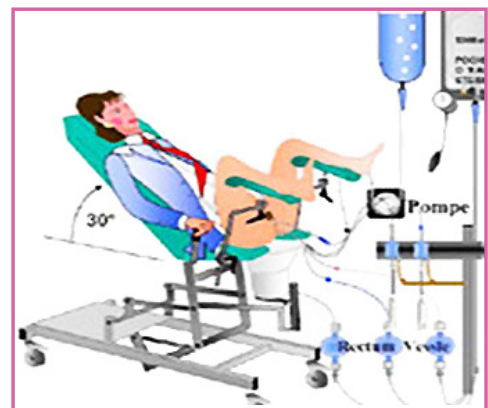


Le bilan uro-dynamique

Il permet de mieux comprendre le mécanisme de l'incontinence urinaire, afin de proposer un traitement médical ou chirurgical adapté

D'une durée de 30 à 45 mn, il comporte en général 3 temps :

- La débitmètrie : enregistrement de la puissance du jet urinaire et mesure du volume uriné
- La cystomanométrie : enregistrement des pressions dans la vessie pendant son remplissage avec de l'eau stérile, après mise en place d'une sonde très fine par le méat urinaire
- La profilométrie urétrale : analyse de la puissance du sphincter urétral durant le retrait progressif de la sonde



En pratique

- ▶ Cet examen est réalisé à l'hôpital Casanova.
- ▶ Prenez rendez-vous avec votre chirurgien pour la conduite à tenir.

Accès :

- métro ligne 13, arrêt Basilique Saint-Denis, puis bus 153 ou 253, arrêt Marville ou bus 253 arrêt Saint Rémy
 - tramway T1, arrêt Hôpital Delafontaine
 - métro ligne 7, arrêt La Courneuve, puis tramway T1, arrêt Hôpital Delafontaine
 - RER D, arrêt Gare Saint-Denis, puis tramway, arrêt Hôpital Delafontaine
 - voiture, accès par l'autoroute A1, sortie no 3 (Pierrefitte, Beauvais)
- parking visiteurs rue du Dr Delafontaine

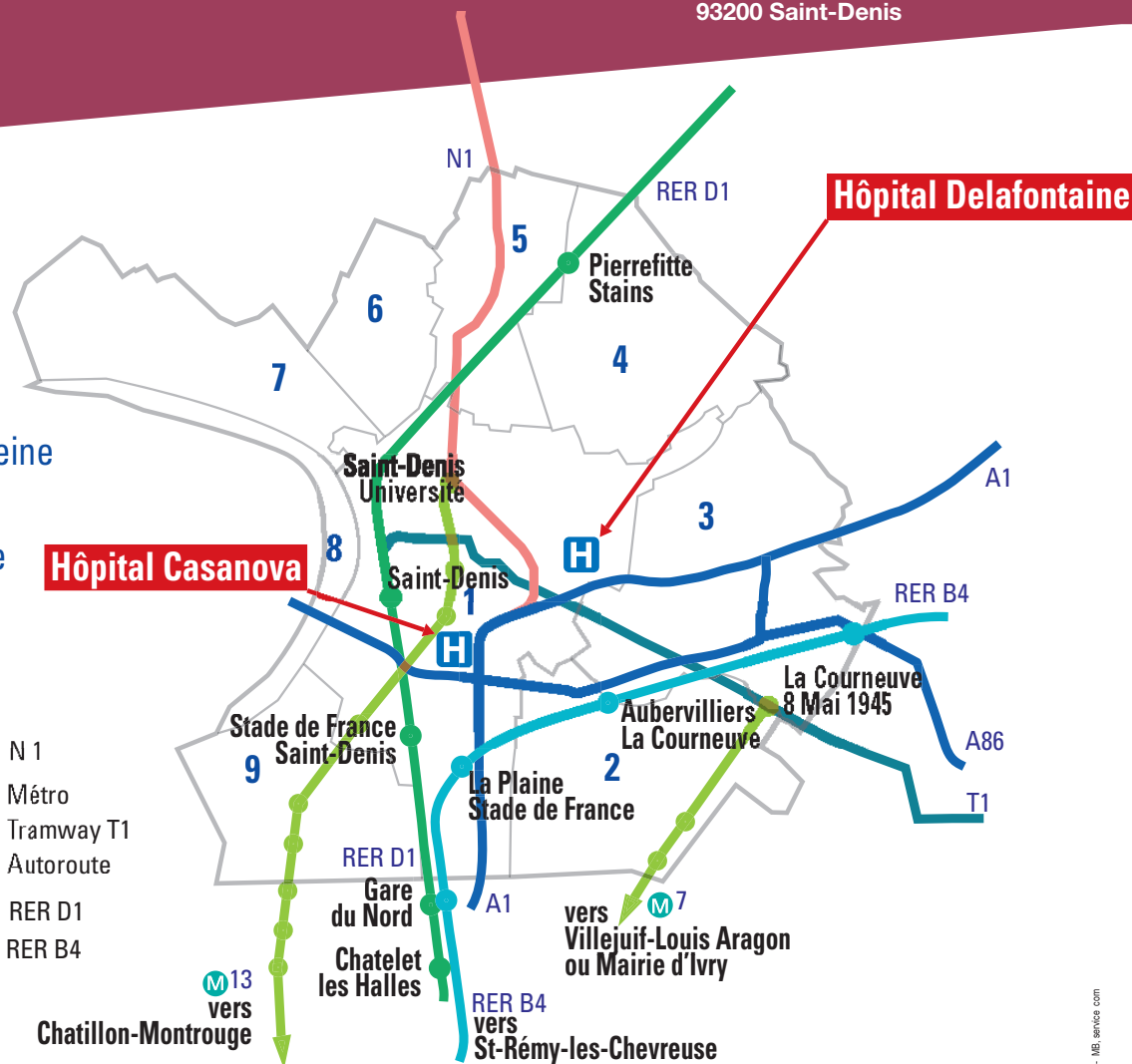


Centre Hospitalier de **Saint-Denis**

2, rue du Dr Delafontaine
93200 Saint-Denis

- 1 Saint-Denis
- 2 Aubervilliers
- 3 La Courneuve
- 4 Stains
- 5 Pierrefitte-sur-Seine
- 6 Villetaneuse
- 7 Epinay-sur-Seine
- 8 L'Île-Saint-Denis
- 9 Saint-Ouen

- N 1
- Métro
- Tramway T1
- Autoroute
- RER D1
- RER B4



Centre d'explorations fonctionnelles de la femme



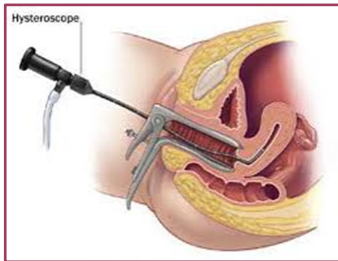
Centre d'explorations fonctionnelles de la femme

Cette unité offre la possibilité de réaliser des examens d'explorations gynécologiques dans les situations les plus fréquentes : saignements, anomalies des frottis ou incontinence urinaire.

Ces examens, peu douloureux, ne nécessitent aucune préparation et sont réalisés en consultation.

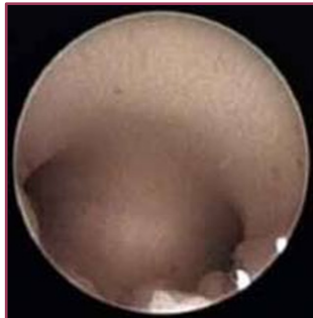
L'hystérocopie

L'hystérocopie diagnostique permet l'exploration du canal endocervical et de la cavité utérine grâce à l'introduction par l'orifice du col de l'utérus d'une caméra miniature.



Cet examen permet de faire le bilan des saignements anormaux et des images échographiques inhabituelles.

Il est également indiqué dans les bilans de stérilité ou de fausses couches à répétition, et permet l'ablation des stérilets lorsque cette dernière s'avère impossible en consultation.



Le bilan uro-dynamique

Il permet de mieux comprendre le mécanisme de l'incontinence urinaire, afin de proposer un traitement médical ou chirurgical adapté



D'une durée de 30 à 45 mn, il comporte en général 3 temps:

- La débitmétrie : enregistrement de la puissance du jet urinaire et mesure du volume uriné
 - La cystomanométrie : enregistrement des pressions dans la vessie pendant son remplissage avec de l'eau stérile, après mise en place d'une sonde très fine par le méat urinaire
 - La profilométrie urétrale : analyse de la puissance du sphincter urétral durant le retrait progressif de la sonde
- Prenez rendez-vous avec votre chirurgien pour la conduite à tenir.

Cet examen est réalisé à l'hôpital Casanova

La colposcopie

La colposcopie est un examen du col de l'utérus et du vagin à l'aide d'un appareil optique grossissant appelé colposcope

Elle permet le dépistage du cancer du col par la visualisation des très petites lésions sur lesquelles des biopsies guidées peuvent être réalisées.



Elle permet également la surveillance des lésions traitées.



Pour prendre rendez-vous:

■ Téléphone : 01 42 35 61 00

■ Site internet : <http://maternite-delafontaine.fr>